

# KUNSTSTOFFBEARBEITUNG

Service

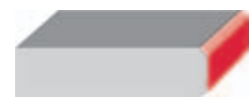
Gerne optimieren wir für Sie den Plattenzuschnitt und ermitteln den effektivsten Einsatz der Rohtafeln. Millimetergenaue Schnitte sind bei uns Standard. Ebenso kennzeichnen wir alle Zuschnitte mittels Aufkleber auf der Rückseite.

Durch den Einsatz moderner Maschinen sind wir in der Lage, Ihr Werkstück mit hoher Präzision, auch für komplexe Formen und in verschiedenen Ausführungen automatisiert herzustellen. Einen Auszug über die wichtigsten Anarbeitungsmöglichkeiten sehen Sie hier:

## KANTENAUSFÜHRUNGEN

### Standardfase

Fasenslänge 45°, beidseitig fräsen  
in Verbindung mit Schnittkante



### Standardfase

Fasenslänge 45°, beidseitig fräsen  
in Verbindung mit Formatfräsung



### Kante beidseitig abgerundet

R = 2, 3, 4 mm  
in Verbindung mit Formatfräsung



## ECKAUSFÜHRUNGEN

### Ecke abrunden

R = \_\_\_\_\_ mm



## BOHRUNGEN

### Hinterschnittbohrung

Bohrdurchmesser  
D = \_\_\_\_\_ mm



### Befestigungslochbohrung

Bohrdurchmesser  
D = \_\_\_\_\_ mm

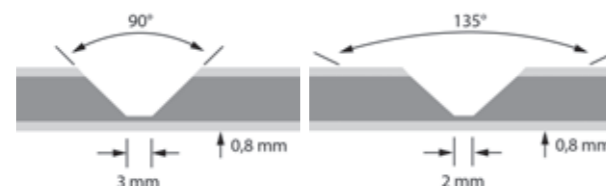


### Fräsnut 90° (V-Form)

für Abkantungen bis 90°

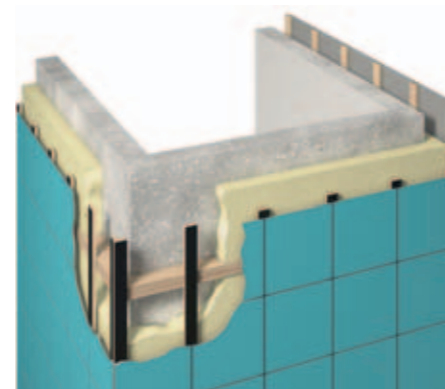
### Fräsnut 135° (V-Form)

für Abkantungen bis 135°



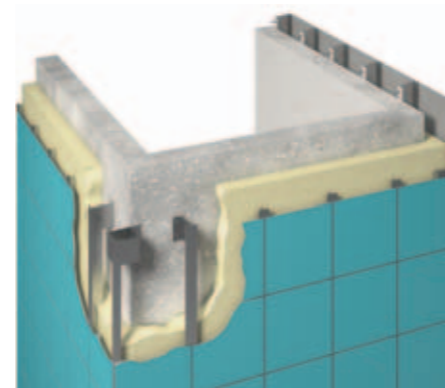
# MONTAGEINFORMATION

Eine detaillierte Montageanleitung finden Sie auf unserer Website:  
[www.dolle-kunststoff.de/downloads](http://www.dolle-kunststoff.de/downloads)



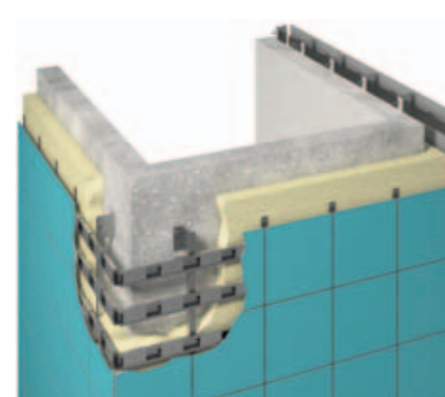
## Schraubbefestigung

Die geschraubte Variante basiert auf einer Holzunterkonstruktion. Die horizontale Grundlattung sowie vertikale Traglattung, sollte gehobelt und kesseldruckimprägniert sein, sowie flucht- und lotrecht ausgerichtet werden. Auf allen Traglatten ist vorab ein Witterungs- und UV-beständiges EPDM-Fugenband, 10 mm breiter als Unterkonstruktionsbreite, zu montieren.



## Genietet

Anstelle von einer Holz kann die Unterkonstruktion auch aus Aluminium bestehen. Dabei werden die Platten auf die Unterkonstruktion genietet. Auf der Aluminium-Unterkonstruktion ist vorab ein Witterungs- und UV-beständiges EPDM-Fugenband, 10 mm breiter als Unterkonstruktionsbreite, zu montieren.



## Eingehängt

Eine zusätzliche Möglichkeit der Befestigung kann unter Verwendung von mechanisch befestigten Metallagraffen auf der Rückseite der Platten in Kombination mit horizontalen Metallprofilen oder durch, maschinell gefräste Plattenkanten in Kombination mit Metallprofilen oder Klammern auch eine verdeckte Befestigung sein.



### Gebr. DOLLE GmbH

Rockwinkeler Landstr. 117  
28325 Bremen  
Tel.: +49 (0) 421 427 99-0  
Fax: +49 (0) 421 427 99-64  
[info@dolle-kunststoff.de](mailto:info@dolle-kunststoff.de)

### Standort Kirchlegern

Elsestraße 210  
32278 Kirchlegern  
Tel.: +49 (0) 5223 99 63-0  
Fax: +49 (0) 5223 99 63-99  
[kontakt@findeis.de](mailto:kontakt@findeis.de)

[www.dolle-kunststoff.de](http://www.dolle-kunststoff.de)

### Standort Lehrte

Raiffeisenstr. 6  
31275 Lehrte  
Tel.: +49 (0) 51 32 92 06-0  
Fax: +49 (0) 51 32 92 06-66  
[lehrte@dolle-kunststoff.de](mailto:lehrte@dolle-kunststoff.de)

[www.findeis.de](http://www.findeis.de)

### Standort Bad Köstritz

Elsteraue 3  
07586 Bad Köstritz  
Tel.: +49 (0) 36 60 58 83-0  
Fax: +49 (0) 36 60 58 83-66  
[bad-koestritz@dolle-kunststoff.de](mailto:bad-koestritz@dolle-kunststoff.de)



# FASSADEN

Fassadenplatten  
für gewerbliche und private  
Bauvorhaben



## FASSADEN UND BALKON

### ZEITGEMÄSSE LÖSUNGEN

Gewerblich und privat

Kunststoff bietet faszinierende Möglichkeiten für die individuelle Gestaltung von privaten und gewerblichen Objekten. Das Material erfüllt alle Ansprüche an Ästhetik und Funktionalität. Darüber hinaus ist es besonders robust und langlebig. Auch extreme Witterungsbedingungen mit großer Kälte, lang anhaltender Nässe oder hoher Sonneneinstrahlung werden von den Kunststoffsystemen problemlos toleriert.

Das Programm von DOLLE Kunststoff umfasst Fassadenelemente, Balkon- und Dachrandverkleidungen sowie Terrassenprofile. Ob für Neubauten oder Sanierungen: In allen Bereichen bieten wir Ihnen bewährte Marken, die ihre Qualität unter Beweis gestellt haben.

#### TRESPA® METEON®

High-Pressure-Laminate Platte (HPL)

- dekorative Hochdruck-Schichtstoffplatten (HPL) auf Basis thermohärtender Harze, homogen verstärkt mit Fasern auf Holzbasis verpresst.
- allgemeine bauaufsichtliche Zulassung für Fassade
- einseitig dekorativ
- Standardoberfläche Satin (ST)
- witterungsbeständig und farbecht
- durch Lösungsmittelbeständigkeit lässt sich Graffiti sehr gut entfernen
- Stoßresistenz
- Brandklasse B1 nach DIN 4102
- 60 Farben, 23 Holzdekore, 11 Steindekore und Metallfarben
- hohe gestalterische Freiheit

Formate:  
4270 x 2130 x 8 mm



#### TRESPA® METEON®

High-Pressure-Laminate Platte (HPL)

- dekorative Hochdruck-Schichtstoffplatten (HPL) auf Basis thermohärtender Harze, homogen verstärkt mit Fasern auf Holzbasis verpresst.
- ETB-Zulassung für Balkon
- beidseitig dekorativ
- Standardoberfläche Satin (ST)
- witterungsbeständig und farbecht
- durch Lösungsmittelbeständigkeit lässt sich Graffiti sehr gut entfernen
- Stoßresistenz
- Brandklasse B2 nach DIN 4102
- 60 Farben, 23 Holzdekore, 11 Steindekore und Metallfarben
- hohe gestalterische Freiheit

Format	Pure White Anthracite Grey	Mid Grey	Steel grey Silver Grey	Winter Grey	White Stone Beige
2550 x 1860 x 6 mm	X	X		X	X
3050 x 1530 x 6 mm	X	X	X	X	X
3050 x 1530 x 8 mm	X		X		
3650 x 1860 x 6 mm	X	X		X	X
3650 x 1860 x 8 mm	X	X		X	
4270 x 2130 x 6 mm	X	X	X		
4270 x 2130 x 8 mm	X	X	X		



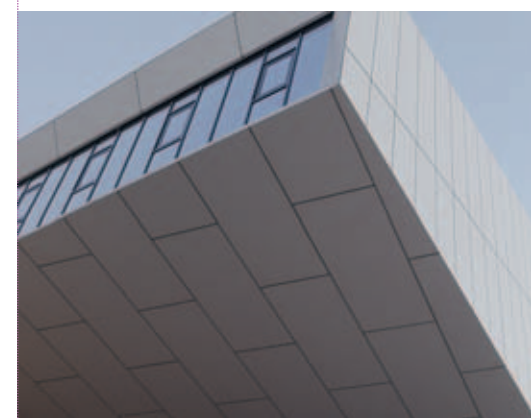
#### ALPOLIC™

Aluminium

- Zwei Aluminiumwände (0,5 mm) mit schwer entflammbarem Kernmaterial
- einseitig farbig
- Lumiflon™ - basierte Fluorpolymerbeschichtung
- 10 Jahre Herstellergarantie
- Standardglanzgrad 30%
- Fassadenplatte
- witterungsbeständig und farbecht
- bauaufsichtlich zugelassen
- Brandklasse B1 nach DIN 4102
- Weitere Farben:  
Classic Colors 14  
RAL Farben nach Auswahl
- auch in "nicht brennbar A2" möglich!

Formate:  
3200 x 1100 x 4 mm  
4000 x 1535 x 4 mm

Weitere Formate mit 1285 mm Breite und 1800 bis 5000 mm Länge



\*1 in 3200 x 1100 x 4 mm  
\*2 in 4000 x 1535 x 4 mm

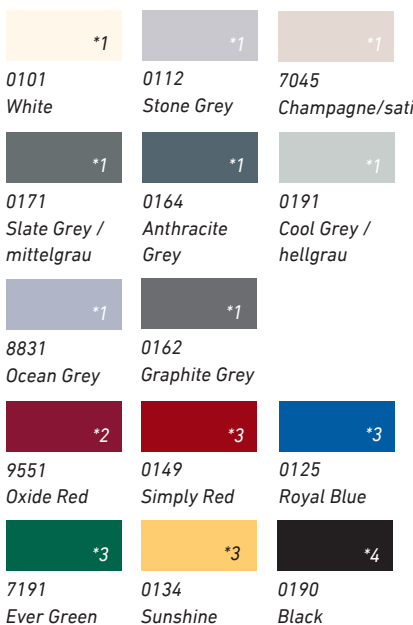
#### KRONOART®

High-Pressure-Laminate Platte (HPL)

- mit Harzen imprägnierte Papierlagen, unter Hitze und hohem Druck verpresst
- Oberfläche mit UV-Filter Deckschicht
- Oberfläche fein strukturiert
- 10 Jahre Herstellergarantie
- ETB-Zulassung zur Absturzsicherung
- ETB-Zulassung für Balkon, allgemeine bauaufsichtliche Zulassung für Fassade
- beidseitig dekorativ
- Brandklasse B s1 d0 nach EN 13501
- 48 Grundfarben, 13 Metallfarben, 14 Holzdekore

Formate:  
2800 x 2040 x 6 mm  
2800 x 2040 x 8 mm  
4200 x 1300 x 6 mm  
4200 x 1300 x 8 mm

Weitere Formate wie z.B. 3050 x 1300 bzw. 5600 x 2040 mm auf Anfrage möglich



\*1 alle Formate und Stärken  
\*2 in 2800 x 2040 x 6 u. 8 mm  
\*3 in 2800 x 2040 x 8 mm  
\*4 in 2800 x 2040 u. 4200 x 1300 x 8 mm